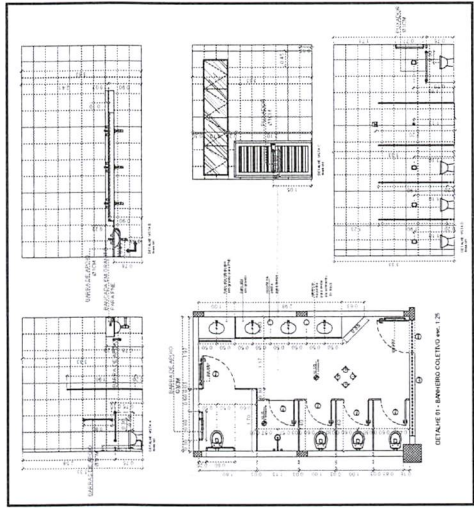
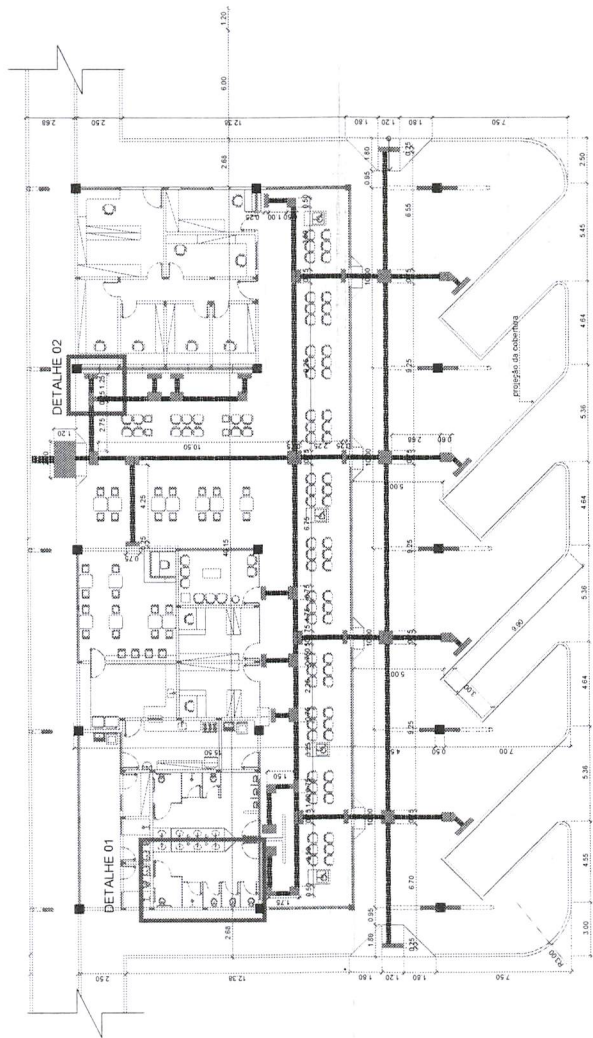
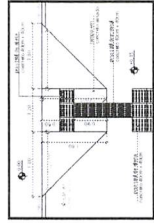
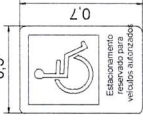


0,5

0,7

Estacionamento reservado para veículos autorizados



PLANTA DE ACESSIBILIDADE - PISO TÁTIL  
Escala 1/100

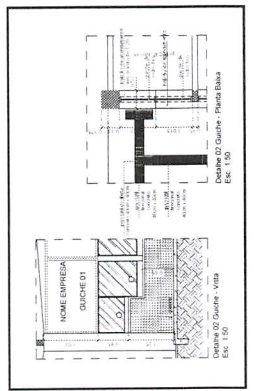
LEGENDA

PISO TÁTIL DIRECIONAL  
40cm x 40cm (16 inch)

54x placa de borracha 25cm x 25cm (34 1/8")

PISO TÁTIL DE ALERTA  
96 placas de concreto 40cm x 40cm (15 7/8")

25x placa de borracha 25cm x 25cm (14 9/16")

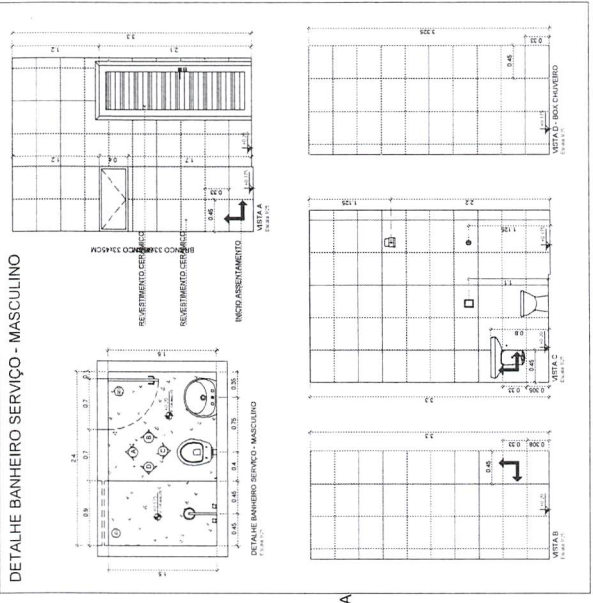


TIPO: CONSTRUÇÃO DE UM TERMINAL RODOVIÁRIO NO MUNICÍPIO DE INDEPENDÊNCIA-CE Conteúdo: PREFEITURA MUNICIPAL DE INDEPENDÊNCIA-CE SEDE DO MUNICÍPIO DE INDEPENDÊNCIA BAIRRO CENTRO	
Nome: PROJETO DE ACESSIBILIDADE Coordenador do Equipe de Projeto:	Data: 25/05/2020 Proridade: 01/01
Escala: H=1/50 Escala: V=...	Responsável Técnico: GORDIANO CARVALHO
Etapas:	Códigos: REC: CONSTRUÇÃO 5 EX: P.B. EX. ARQ. 001

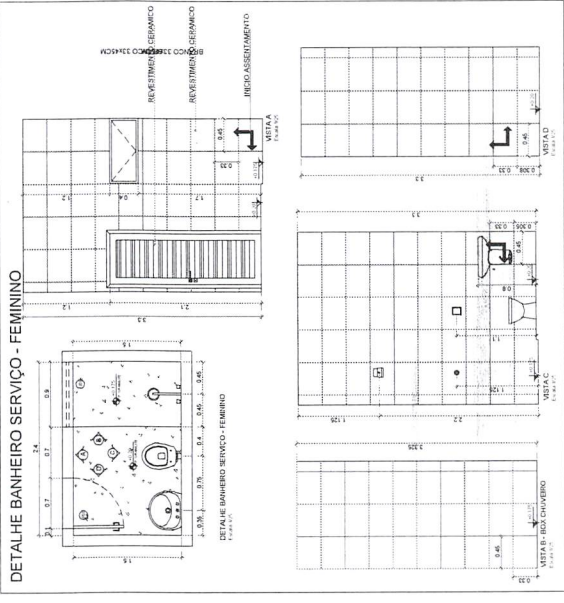




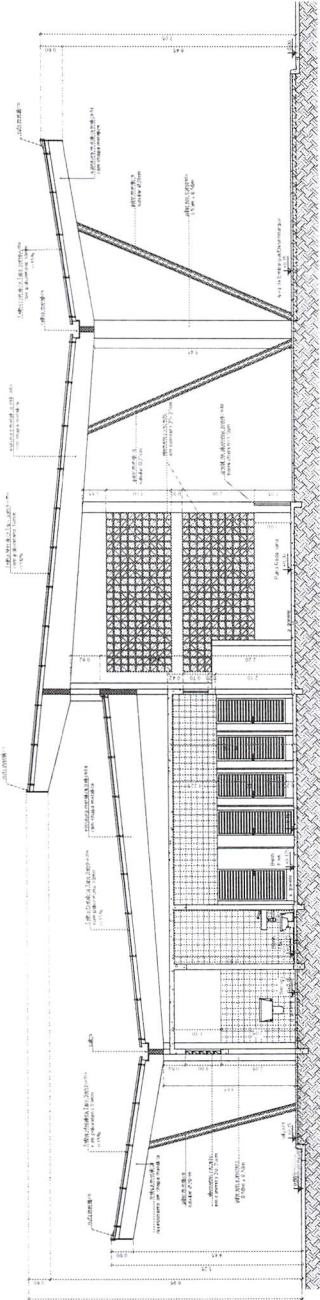
**DETALHE BANHEIRO SERVIÇO - MASCULINO**



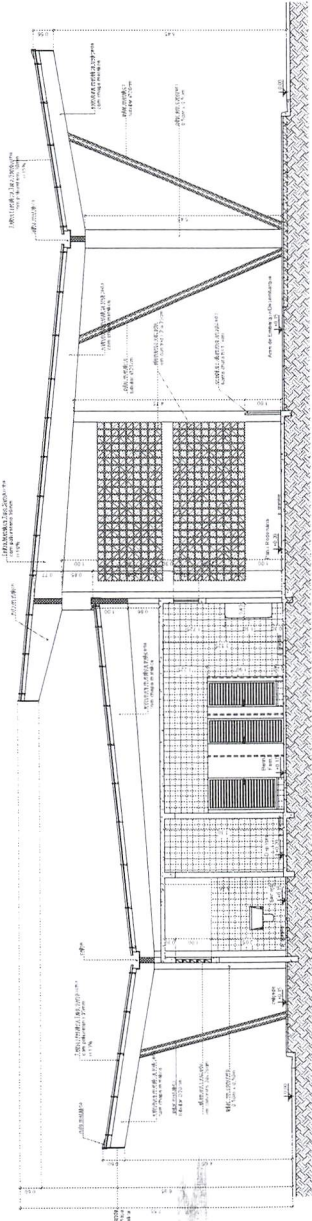
**DETALHE BANHEIRO SERVIÇO - FEMININO**



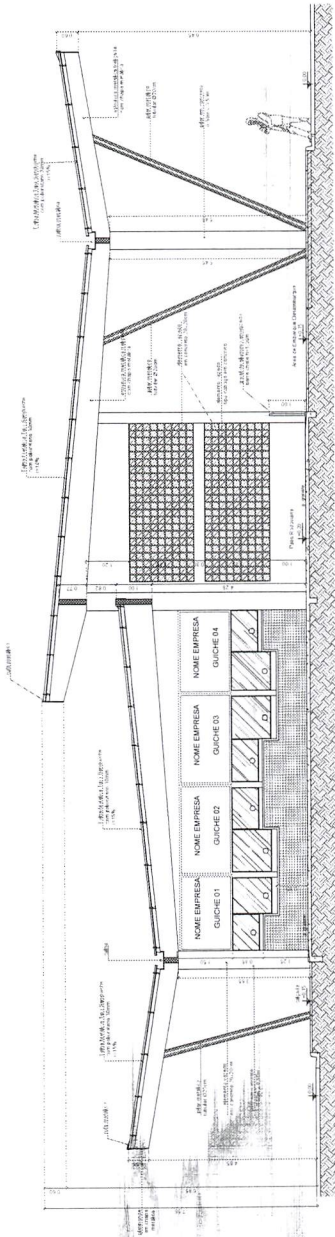
**CORTE AA**  
Escala 1/50



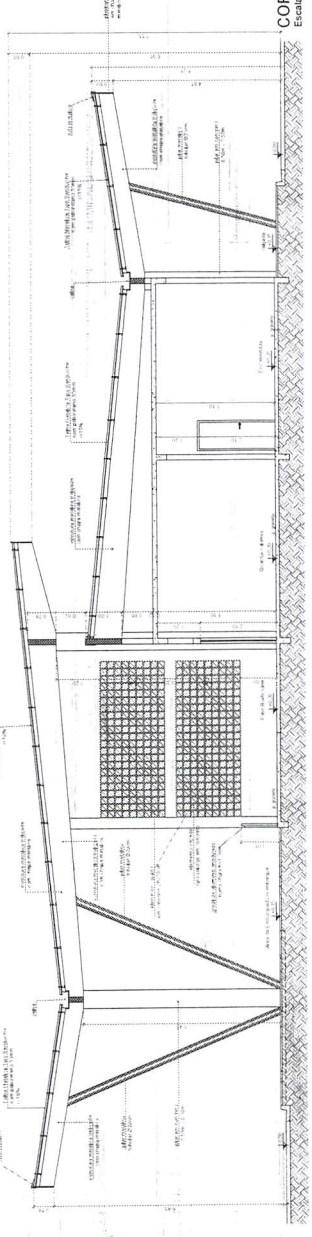
**CORTE BB**  
Escala 1/50



**CORTE CC**  
Escala 1/50



**CORTE DD**  
Escala 1/50



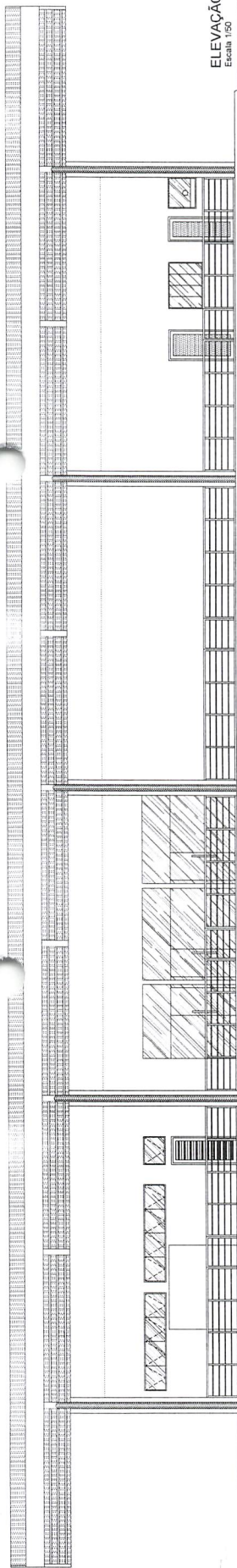
**CONHECIMENTO DE LICITAÇÃO Nº 0550/2020**  
25/08/2020

**TÍTULO: CONSTRUÇÃO DE UM TERMINAL RODoviÁRIO NO MUNICÍPIO DE INDEPENDÊNCIA - CE**  
**CONTEUDOR: PREFEITURA MUNICIPAL DE INDEPENDÊNCIA - CE**  
**SEDE DO MUNICÍPIO DE INDEPENDÊNCIA - BAIRRO CENTRO**

Desenho: CORTE AA, BB, CC E DD, E DETALHE DOS BANHEIROS  
 Coordenador da Equipe de Projeto: \_\_\_\_\_  
 Responsável Técnico: \_\_\_\_\_  
 Escala: 1:1/50  
 Escala V.: ---

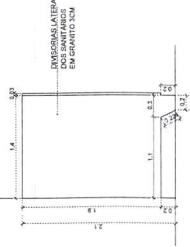
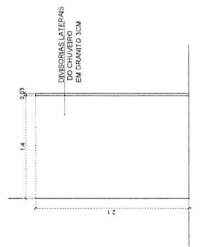
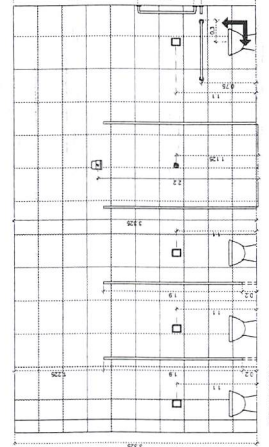
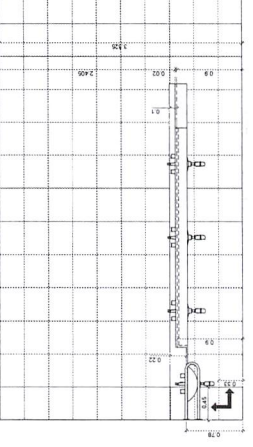
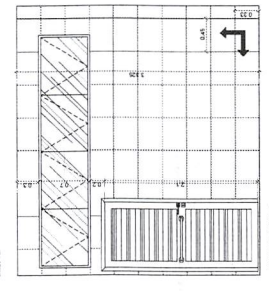
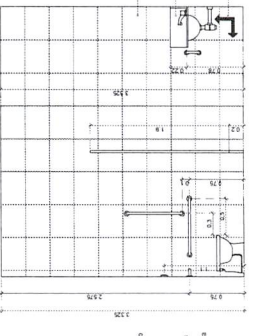
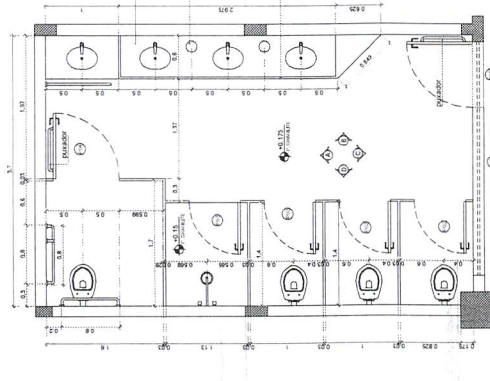
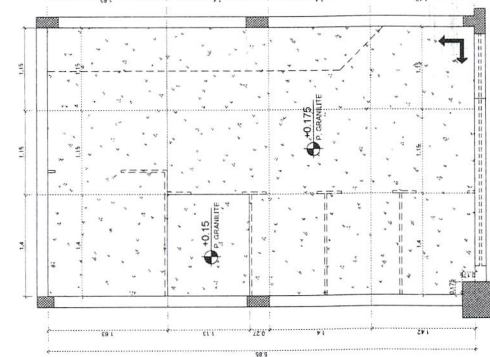
Projeto: \_\_\_\_\_  
 RFP: CONSTRUÇÕES  
 Código: \_\_\_\_\_  
 Franquia: \_\_\_\_\_  
 RG: PB.EX.ARQ.001  
 CAVALO ECONÔMICA

03/05

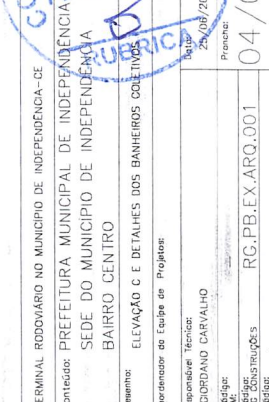
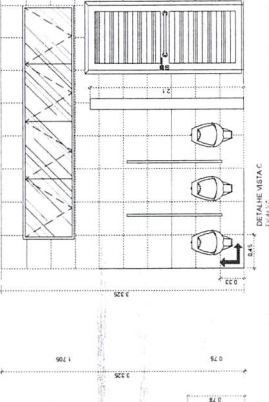
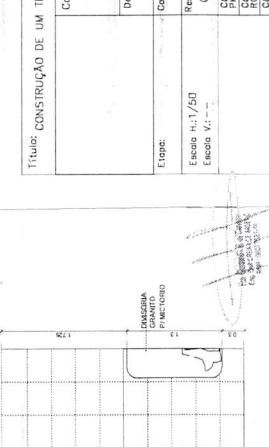
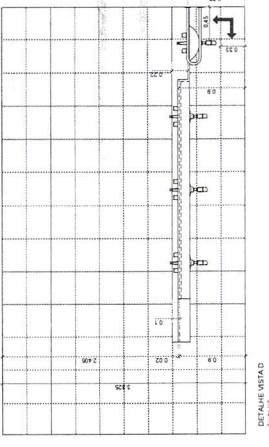
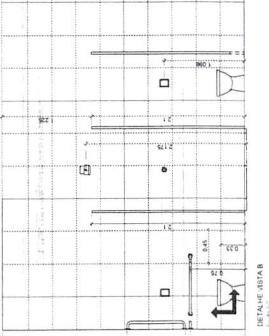
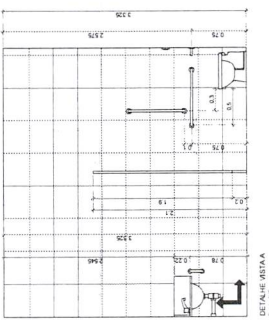
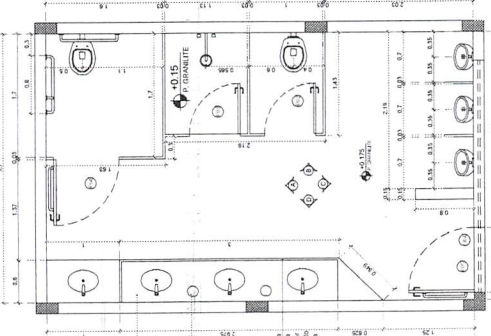
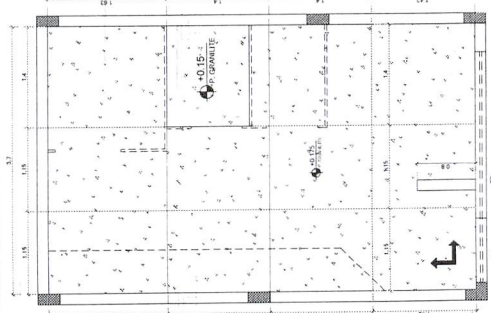


ELEVACÃO C  
Escala 1/50

DETALHE BANHEIRO FEMININO  
FRENTE



DETALHE BANHEIRO MASCULINO  
FRENTE



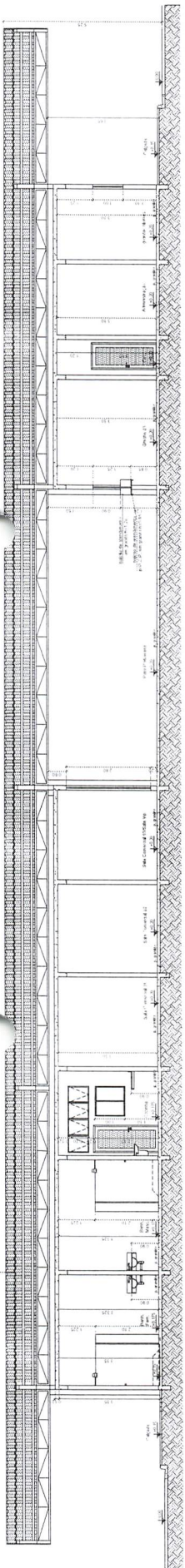
**COMUNICADO DE LICITAÇÃO Nº 3059**  
**SECRETARIA DE LICITAÇÃO**  
 25/08/2020  
 04/05

**TÍTULO: CONSTRUÇÃO DE UM TERMINAL RODOVIÁRIO NO MUNICÍPIO DE INDEPENDÊNCIA-CE**  
**CONTEÚDO: PREFEITURA MUNICIPAL DE INDEPENDÊNCIA-CE**  
**SEDE DO MUNICÍPIO DE INDEPENDÊNCIA**  
**BAIRRO CENTRO**

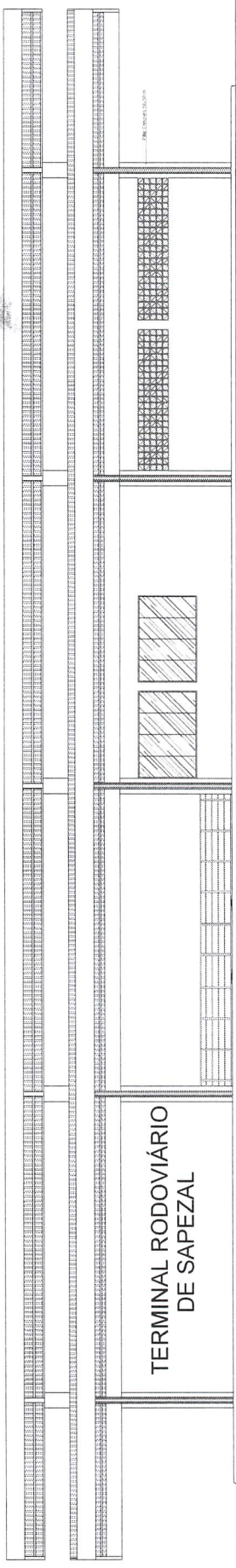
**Nome:** ELEVACÃO C E DETALHES DOS BANHEIROS COLETIVOS  
**Coordenador do Equipe de Projeto:**  
**Responsável Técnico:** GORDIANO CARVALHO  
**CPF:** 030.117.750  
**Escala:** V.2 - 1/50  
**Projeto:**

**Empresa:** G&G CONSTRUÇÕES  
**CPF:** 03.905.905/0001  
**CNPJ:** 03.905.905/0001  
**Endereço:** RUA ECONOMICA

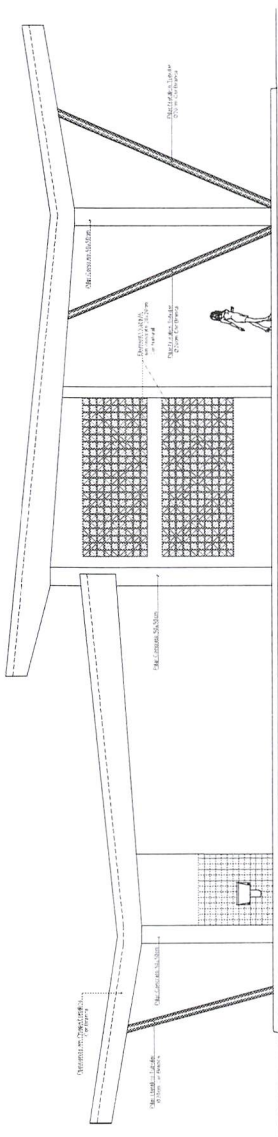
*[Handwritten signature]*



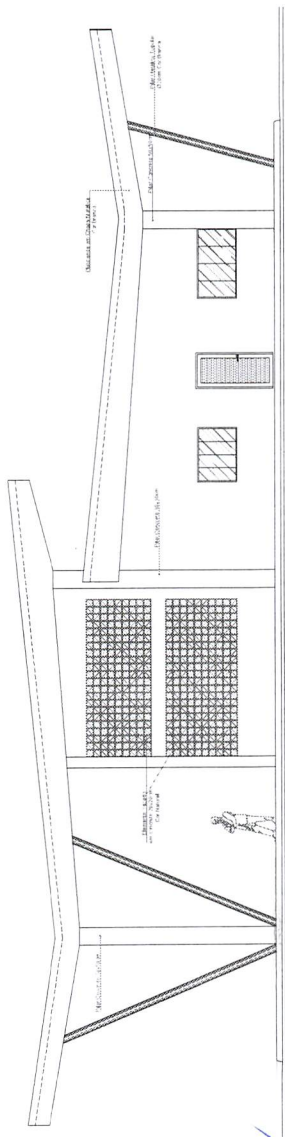
**CORTE EE**  
Escala 1/50



**ELEVACÃO B**  
Escala 1/50



**ELEVACÃO A**  
Escala 1/50



**ELEVACÃO D**  
Escala 1/50

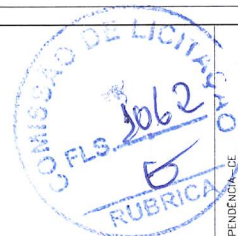


Titular: CONSTRUÇÃO DE UM TERMINAL RODOVIÁRIO NO MUNICÍPIO DE INDEPENDÊNCIA-CE Conteúdo: PREFEITURA MUNICIPAL DE INDEPENDÊNCIA-CE SEDE DO MUNICÍPIO DE INDEPENDÊNCIA BAIRRO CENTRO	
Desenho: CORTE EE, ELEVACÕES A, B E D E DETALHES DOS BRISES	Coordenador da Equipe de Projetos:
Responsável Técnico: Escala H:1/50 Escala V:1	Responsável Técnico: GORDANO CARVALHO
Códigos: REC: 2605/2019/05 CATEG: 01/01/01/01	RG: PB EX.ARQ.001
Data: 28/11/2019	Preenchido: 05/05

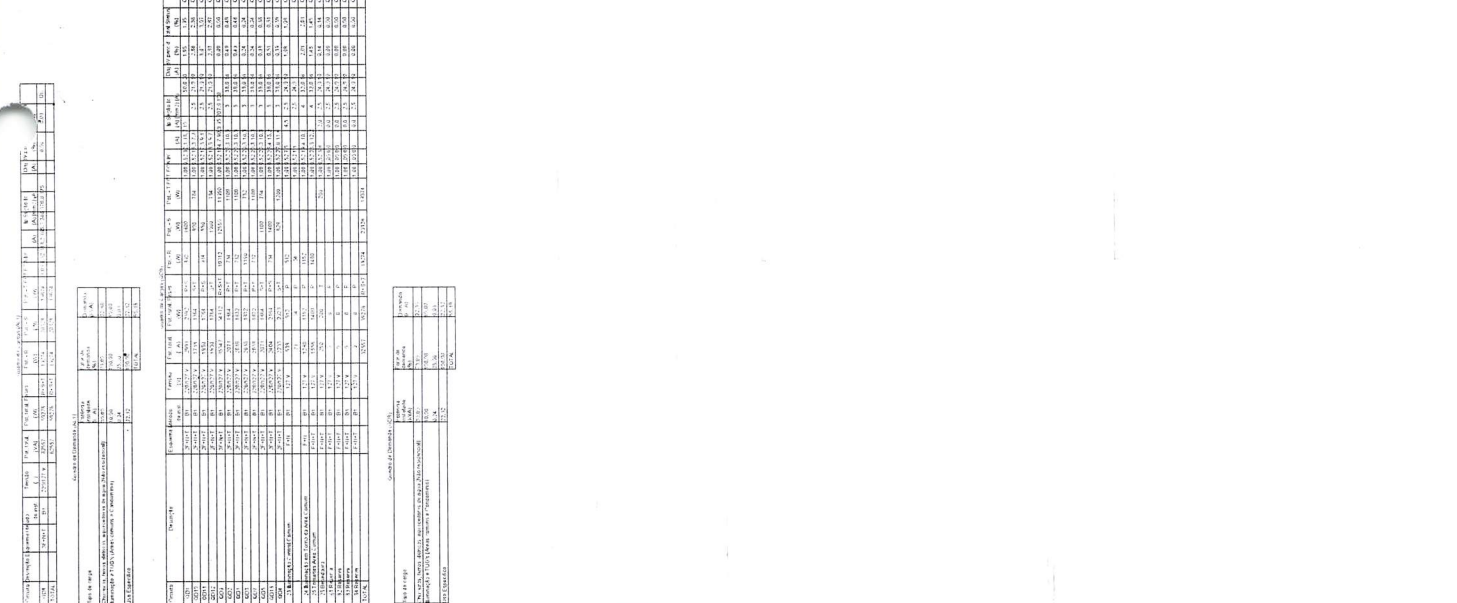
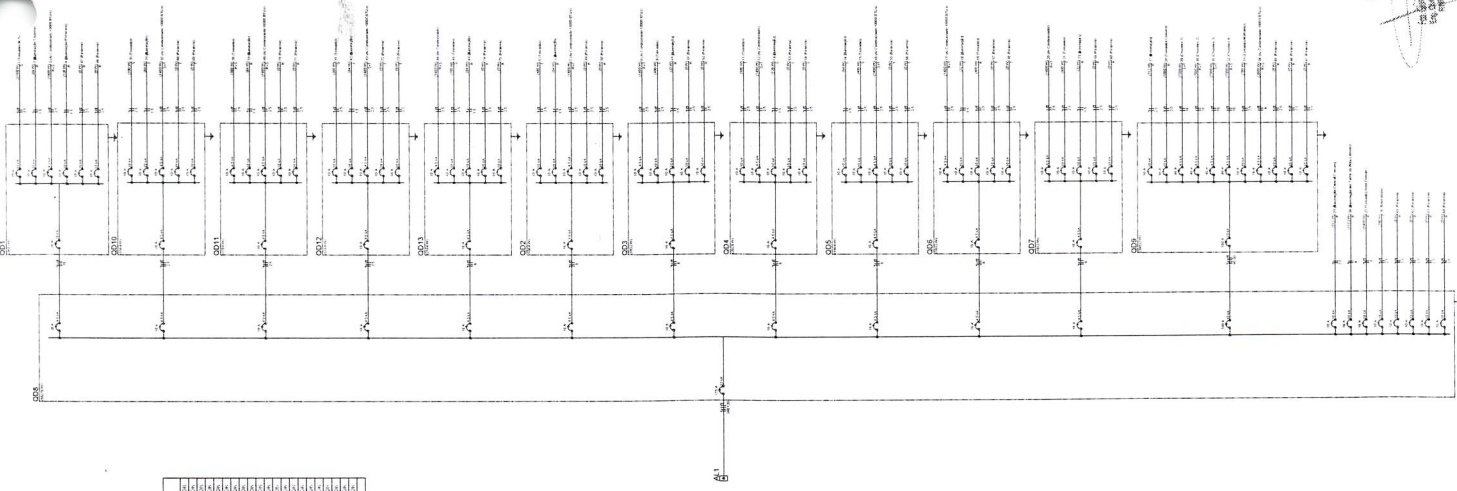
Assinatura e Rubrica do Responsável Técnico:  
 GORDANO CARVALHO

Assinatura e Rubrica do Responsável Técnico:  
 GORDANO CARVALHO





Título: CONSTRUÇÃO DE UM TERMINAL RODOVIÁRIO NO MUNICÍPIO DE INDEPENDÊNCIA-CE  
Conteúdo: PREFEITURA MUNICIPAL DE INDEPENDÊNCIA-CE  
SEDE DO MUNICÍPIO DE INDEPENDÊNCIA  
BAIRRO CENTRO  
Descrição: PROJETO DE INSTALAÇÕES ELÉTRICA  
Coordenador do Equipe de Projeto:  
Responsável Técnico:  
Escala H:1/50  
Escala V:—  
Projeto:  
Data: 25/05/2020  
Proposta:  
02/03  
Código:  
P.N.C.:  
RECONSTRUÇÕES  
RC.PB.EX.ARQ.001  
CARGO TÉCNICO  
LUCIANA

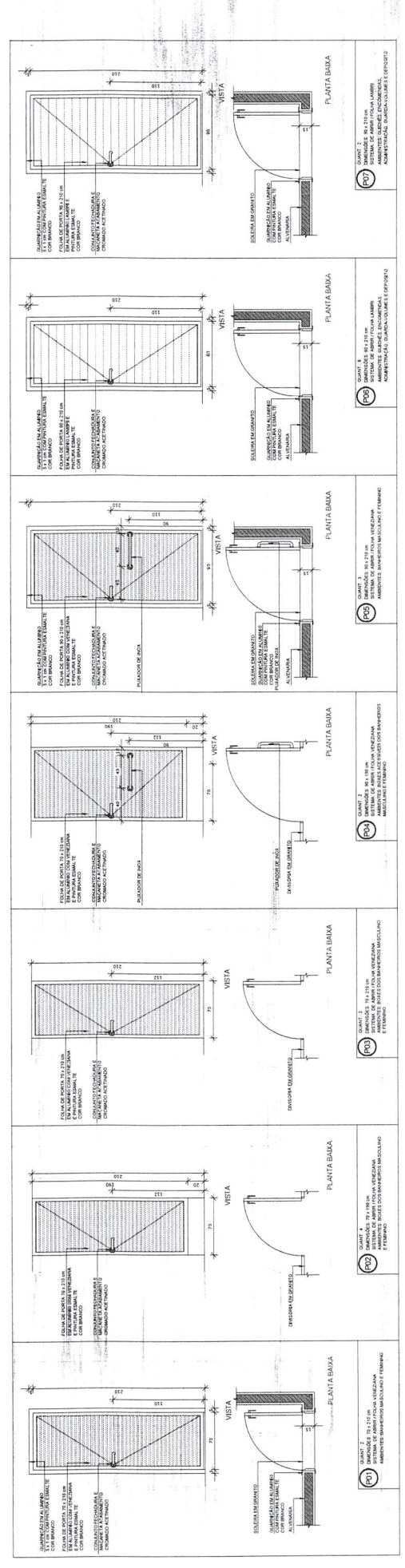
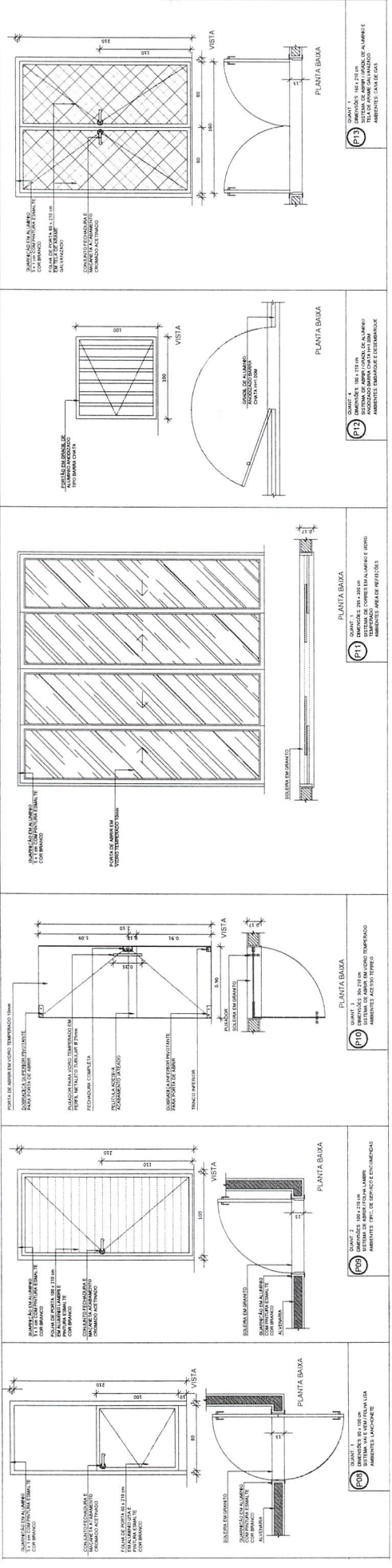


Quantidade	Descrição	Unidade	Valor Unitário	Valor Total
1	1000	1000	1000	1000
2	2000	2000	2000	4000
3	3000	3000	3000	9000
4	4000	4000	4000	16000
5	5000	5000	5000	25000
6	6000	6000	6000	36000
7	7000	7000	7000	49000
8	8000	8000	8000	64000
9	9000	9000	9000	81000
10	10000	10000	10000	100000

Projeto de Instalações Elétricas  
Arquiteto Responsável  
Luciana





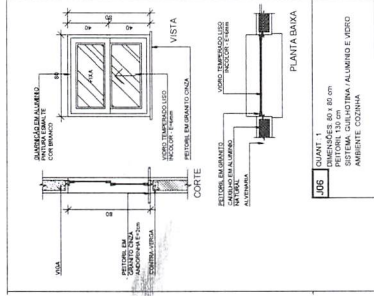


QUANT.	TARGUEIRA	ALUMINIO	TIPO	MATERIAL	QUANT.
P-01	0,70	2,10	ANEXO	ALUMINIO	02
P-02	0,70	2,10	ANEXO	ALUMINIO	02
P-03	0,70	2,10	ANEXO	ALUMINIO	02
P-04	0,70	2,10	ANEXO	ALUMINIO	02
P-05	0,70	2,10	ANEXO	ALUMINIO	02
P-06	0,70	2,10	ANEXO	ALUMINIO	02
P-07	0,70	2,10	ANEXO	ALUMINIO	02
P-08	0,70	2,10	ANEXO	ALUMINIO	02
P-09	0,70	2,10	ANEXO	ALUMINIO	02
P-10	0,70	2,10	ANEXO	ALUMINIO	02
P-11	2,05	2,10	ANEXO	ALUMINIO	04
P-12	1,60	2,10	ANEXO	ALUMINIO	04

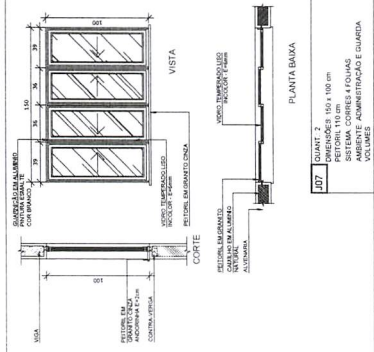


CONSTITUIÇÃO DE UM TERMO DE REFERÊNCIA NO MUNICÍPIO DE INDEPENDÊNCIA - CE  
 Contrato: PREFEITURA MUNICIPAL DE INDEPENDÊNCIA - DE  
 SEDE DO MUNICÍPIO DE INDEPENDÊNCIA  
 BAIRRO CENTRO

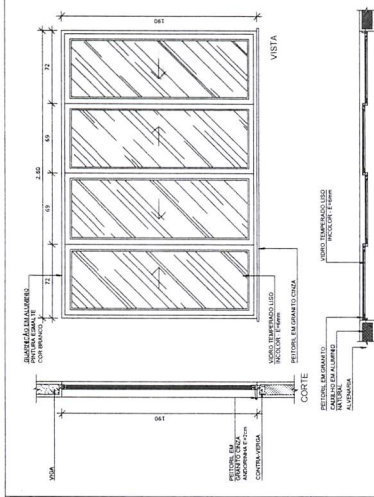
Local: ESQUADRIAS  
 Concedente do Equip. de Programa: DEPT. DE LICITAÇÃO  
 Responsável Técnico: EDSON CARVALHO  
 Assinatura: [Assinatura]  
 Data: 25/10/2021  
 RG: PBL EX.ARO.001  
 01/03



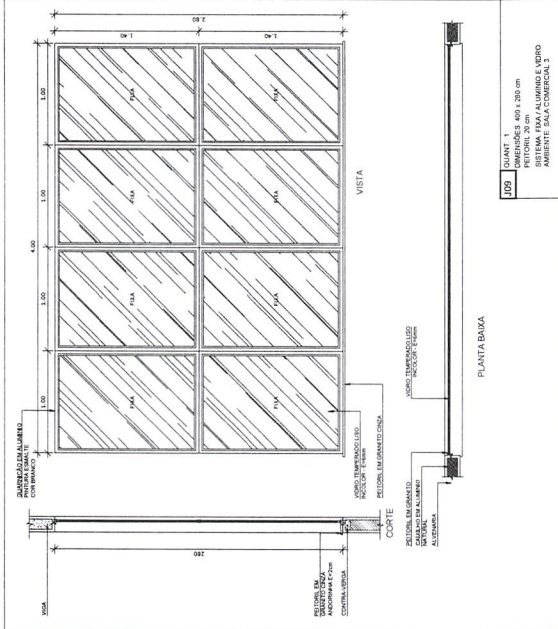
**J06** QUANT. 1  
DIMENSÕES 90 x 170 cm  
SISTEMA EM ALUMÍNIO E VIDRO  
AMBIENTE COZINHA



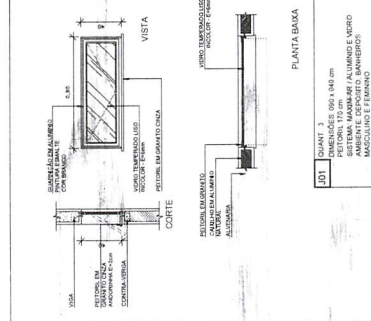
**J07** QUANT. 2  
DIMENSÕES 100 x 150 cm  
SISTEMA EM ALUMÍNIO E VIDRO  
AMBIENTE ADMINISTRAÇÃO E GUARDA-VANOS



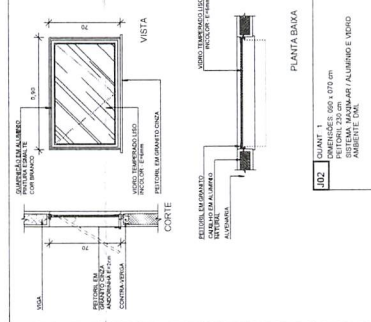
**J08** QUANT. 2  
DIMENSÕES 190 x 280 cm  
SISTEMA EM ALUMÍNIO E VIDRO  
AMBIENTE ÁREA DE RESERVA



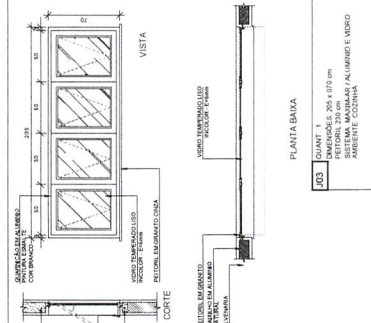
**J09** QUANT. 1  
DIMENSÕES 280 x 260 cm  
SISTEMA EM ALUMÍNIO E VIDRO  
AMBIENTE SALA DE REUNIÃO 1



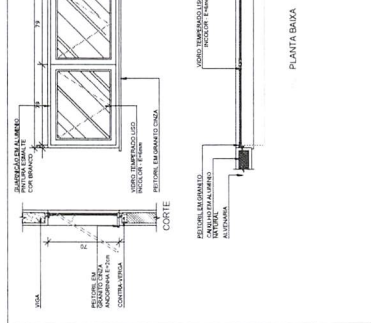
**J01** QUANT. 1  
DIMENSÕES 180 x 170 cm  
SISTEMA EM ALUMÍNIO E VIDRO  
AMBIENTE DEPARTAMENTO BANHEIRO MASCULINO E FEMININO



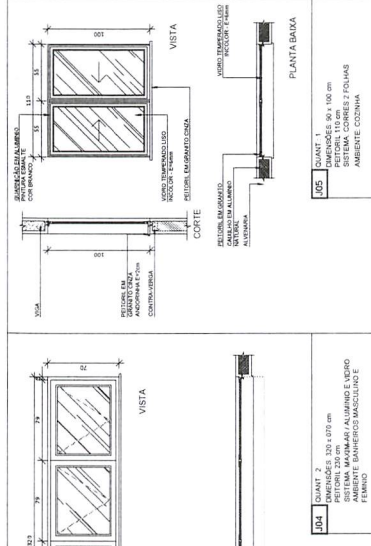
**J02** QUANT. 1  
DIMENSÕES 100 x 150 cm  
SISTEMA EM ALUMÍNIO E VIDRO  
AMBIENTE DAN



**J03** QUANT. 1  
DIMENSÕES 170 x 205 cm  
SISTEMA EM ALUMÍNIO E VIDRO  
AMBIENTE COZINHA



**J04** QUANT. 2  
DIMENSÕES 120 x 170 cm  
SISTEMA EM ALUMÍNIO E VIDRO  
AMBIENTE BANHEIRO MASCULINO E FEMININO



**J05** QUANT. 1  
DIMENSÕES 90 x 100 cm  
SISTEMA EM ALUMÍNIO E VIDRO  
AMBIENTE COZINHA



QUADRO DE ESPECIFICAÇÕES						
CODI	LARGURA	ALTURA	PERÍMETRO	TIPO	MATERIAL	QTD
J01	180	170	350	Miscel	Alumínio/ Vidro	01
J02	100	150	250	Miscel	Alumínio/ Vidro	01
J03	170	205	375	Miscel	Alumínio/ Vidro	01
J04	120	170	290	Miscel	Alumínio/ Vidro	02
J05	90	100	190	Miscel	Alumínio/ Vidro	01
J06	90	170	260	Miscel	Alumínio/ Vidro	01
J07	100	150	250	Miscel	Alumínio/ Vidro	02
J08	190	280	470	Miscel	Alumínio/ Vidro	02
J09	280	260	540	Miscel	Alumínio/ Vidro	01
J10	180	170	350	Miscel	Alumínio/ Vidro	01
J11	120	170	290	Miscel	Alumínio/ Vidro	02
J12	100	150	250	Miscel	Alumínio/ Vidro	01
J13	170	205	375	Miscel	Alumínio/ Vidro	01
J14	120	170	290	Miscel	Alumínio/ Vidro	02
J15	90	100	190	Miscel	Alumínio/ Vidro	01
J16	90	170	260	Miscel	Alumínio/ Vidro	01
J17	100	150	250	Miscel	Alumínio/ Vidro	02
J18	190	280	470	Miscel	Alumínio/ Vidro	02
J19	280	260	540	Miscel	Alumínio/ Vidro	01
J20	180	170	350	Miscel	Alumínio/ Vidro	01
J21	120	170	290	Miscel	Alumínio/ Vidro	02
J22	100	150	250	Miscel	Alumínio/ Vidro	01
J23	170	205	375	Miscel	Alumínio/ Vidro	01
J24	120	170	290	Miscel	Alumínio/ Vidro	02
J25	90	100	190	Miscel	Alumínio/ Vidro	01
J26	90	170	260	Miscel	Alumínio/ Vidro	01
J27	100	150	250	Miscel	Alumínio/ Vidro	02
J28	190	280	470	Miscel	Alumínio/ Vidro	02
J29	280	260	540	Miscel	Alumínio/ Vidro	01
J30	180	170	350	Miscel	Alumínio/ Vidro	01
J31	120	170	290	Miscel	Alumínio/ Vidro	02
J32	100	150	250	Miscel	Alumínio/ Vidro	01
J33	170	205	375	Miscel	Alumínio/ Vidro	01
J34	120	170	290	Miscel	Alumínio/ Vidro	02
J35	90	100	190	Miscel	Alumínio/ Vidro	01
J36	90	170	260	Miscel	Alumínio/ Vidro	01
J37	100	150	250	Miscel	Alumínio/ Vidro	02
J38	190	280	470	Miscel	Alumínio/ Vidro	02
J39	280	260	540	Miscel	Alumínio/ Vidro	01
J40	180	170	350	Miscel	Alumínio/ Vidro	01
J41	120	170	290	Miscel	Alumínio/ Vidro	02
J42	100	150	250	Miscel	Alumínio/ Vidro	01
J43	170	205	375	Miscel	Alumínio/ Vidro	01
J44	120	170	290	Miscel	Alumínio/ Vidro	02
J45	90	100	190	Miscel	Alumínio/ Vidro	01
J46	90	170	260	Miscel	Alumínio/ Vidro	01
J47	100	150	250	Miscel	Alumínio/ Vidro	02
J48	190	280	470	Miscel	Alumínio/ Vidro	02
J49	280	260	540	Miscel	Alumínio/ Vidro	01
J50	180	170	350	Miscel	Alumínio/ Vidro	01
J51	120	170	290	Miscel	Alumínio/ Vidro	02
J52	100	150	250	Miscel	Alumínio/ Vidro	01
J53	170	205	375	Miscel	Alumínio/ Vidro	01
J54	120	170	290	Miscel	Alumínio/ Vidro	02
J55	90	100	190	Miscel	Alumínio/ Vidro	01
J56	90	170	260	Miscel	Alumínio/ Vidro	01
J57	100	150	250	Miscel	Alumínio/ Vidro	02
J58	190	280	470	Miscel	Alumínio/ Vidro	02
J59	280	260	540	Miscel	Alumínio/ Vidro	01
J60	180	170	350	Miscel	Alumínio/ Vidro	01
J61	120	170	290	Miscel	Alumínio/ Vidro	02
J62	100	150	250	Miscel	Alumínio/ Vidro	01
J63	170	205	375	Miscel	Alumínio/ Vidro	01
J64	120	170	290	Miscel	Alumínio/ Vidro	02
J65	90	100	190	Miscel	Alumínio/ Vidro	01
J66	90	170	260	Miscel	Alumínio/ Vidro	01
J67	100	150	250	Miscel	Alumínio/ Vidro	02
J68	190	280	470	Miscel	Alumínio/ Vidro	02
J69	280	260	540	Miscel	Alumínio/ Vidro	01
J70	180	170	350	Miscel	Alumínio/ Vidro	01
J71	120	170	290	Miscel	Alumínio/ Vidro	02
J72	100	150	250	Miscel	Alumínio/ Vidro	01
J73	170	205	375	Miscel	Alumínio/ Vidro	01
J74	120	170	290	Miscel	Alumínio/ Vidro	02
J75	90	100	190	Miscel	Alumínio/ Vidro	01
J76	90	170	260	Miscel	Alumínio/ Vidro	01
J77	100	150	250	Miscel	Alumínio/ Vidro	02
J78	190	280	470	Miscel	Alumínio/ Vidro	02
J79	280	260	540	Miscel	Alumínio/ Vidro	01
J80	180	170	350	Miscel	Alumínio/ Vidro	01
J81	120	170	290	Miscel	Alumínio/ Vidro	02
J82	100	150	250	Miscel	Alumínio/ Vidro	01
J83	170	205	375	Miscel	Alumínio/ Vidro	01
J84	120	170	290	Miscel	Alumínio/ Vidro	02
J85	90	100	190	Miscel	Alumínio/ Vidro	01
J86	90	170	260	Miscel	Alumínio/ Vidro	01
J87	100	150	250	Miscel	Alumínio/ Vidro	02
J88	190	280	470	Miscel	Alumínio/ Vidro	02
J89	280	260	540	Miscel	Alumínio/ Vidro	01
J90	180	170	350	Miscel	Alumínio/ Vidro	01
J91	120	170	290	Miscel	Alumínio/ Vidro	02
J92	100	150	250	Miscel	Alumínio/ Vidro	01
J93	170	205	375	Miscel	Alumínio/ Vidro	01
J94	120	170	290	Miscel	Alumínio/ Vidro	02
J95	90	100	190	Miscel	Alumínio/ Vidro	01
J96	90	170	260	Miscel	Alumínio/ Vidro	01
J97	100	150	250	Miscel	Alumínio/ Vidro	02
J98	190	280	470	Miscel	Alumínio/ Vidro	02
J99	280	260	540	Miscel	Alumínio/ Vidro	01
J100	180	170	350	Miscel	Alumínio/ Vidro	01

TITULO: CONSTITUIÇÃO DE UM TERMOLO RODoviÁRIO NO MUNICÍPIO DE INDEPENDÊNCIA - CE  
 Contratante: PREFEITURA MUNICIPAL DE INDEPENDÊNCIA - CE  
 SEDE DO MUNICÍPIO DE INDEPENDÊNCIA  
 BAIRRO CENTRO

Empreiteira: ESO-JORHAS  
 Coordenador de Equipe de Projeto: [Assinatura]  
 Responsável Técnico: [Assinatura]  
 Engenheiro: [Assinatura]  
 CDD/PROJ: [Assinatura]  
 Data: 25/07/2021  
 Folha: 02/03  
 Projeto: [Assinatura]  
 RC-PELEX.ARG.001

